

# 7 EN BOIS

## PORTES ET PLACAGES

**Liste de prix**

**2016**

**Tel : 021/922.07.00**

**Fax : 021/923.64.24**

**Info@7enbois.ch**

**www.7enbois.ch**

**av. de gilamont 29 - 1800 Vevey**

## Conditions de tarification

- Toute commande est à effectuer par fax ou par écrit
- Pour les portes à teinter, merci de nous fournir un échantillon ou préciser le ton ou la couleur lors de votre commande
- Le délai de livraison, à compter de la confirmation de commande, est fixé du vendredi pour le vendredi suivant, sous réserve de la mise à disposition par l'acheteur des documents nécessaires au lancement de la production (plans, descriptif technique)
- Les épaisseurs indiquées peuvent varier selon la construction. Veuillez indiquer lors de la commande l'épaisseur exacte, si nécessaire
- La TVA de 8 % n'est pas comprise dans les prix indiqués
- Les conditions de paiement sont à 30 jours net
- La facturation se fait de 5 cm en 5 cm
- Surface minimale de facturation : 1 m<sup>2</sup> par élément de porte
- Toutes les commandes de panneaux plaqués inférieures à 1 m<sup>2</sup> seront calculées au prix du m<sup>2</sup> + 1 pressée
- Les panneaux plaqués mentionnés dans la liste de prix sont affleurés grossièrement

# 7EN BOIS LOFT 7PLUS

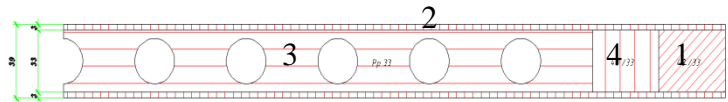
## Table des Matières

## pages

Conditions de tarification	1
Table des matières	2
Porte mi-lourde RS	3
Porte pleine ( T30 )	4
Porte phonique intérieure	5
Porte Alu-Rex extérieure	6
Porte isolée Alu-Rex extérieure	7
Porte EI30 VSSM	8
Panneau de porte à composer	9
Plus-value pour alaises spéciales	10
Cadre, faux cadre et embrasure	11
Cadre applique	12
Cadre entre murs avec porte à fleur	13
Cadre EI30 en applique à recouvrement	14
Cadre EI30 entre murs à recouvrement	15
Cadre EI30 en applique avec porte à fleur	16
Cadre EI30 entre murs avec porte à fleur	17
Plaqué panneau avec les faces non fournies par vos soins	18
Plaqué panneau avec les faces fournies par vos soins	19
Travaux d'usinage de fermentes et de découpes	20
Traitement de surface	21
Utilisation des machines	22
Conditions générales	23

# 7EN BOIS LOFT 7PLUS

- 1) Alaises:  
Bois blanc
- 2) Faces:  
Panneau de fibre HDF 3 ou 6 mm  
Densité 870 kg/m<sup>3</sup>
- 3) Ame intérieure  
Panneau aggloméré extrudé  
Densité 250 kg/m<sup>3</sup>
- 4) Renfort en aggloméré



## Porte mi-lourde RS

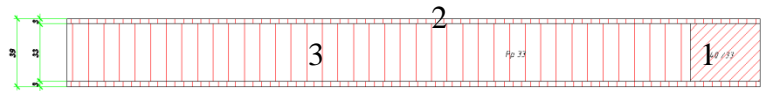
Epaisseur	39 mm	45mm
MDF A PEINDRE	48.-	50.-
Absorption phonique	30 dB	31 dB

*Prix au m<sup>2</sup> auquel s'ajoute une pressée à Sfr. 60.-*

*Dimension maximale à ces prix : 1050 x 2250 mm  
Plus-value de 10 % pour des panneaux plus grands*

# 7EN BOIS LOFT 7PLUS

- 1) Alaises:  
Bois rouge
- 2) Face:  
Panneau de fibre HDF 3 ou 6 mm  
Densité 870 kg/m<sup>3</sup>
- 3) Ame intérieure  
Panneau aggloméré  
Densité 600 kg/m<sup>3</sup>



## Porte pleine T 30

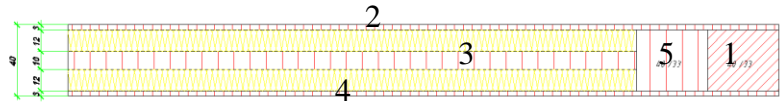
Epaisseur	39mm	45mm	52mm
MDF A PEINDRE	68.-	70.-	77.-
Absorption phonique	32 dB	33 dB	34 dB

*Prix au m<sup>2</sup> auquel s'ajoute une pressée à Sfr. 60.-*

*Dimension maximale à ces prix : 1050 x 2250 mm  
Plus-value de 10 % pour des panneaux plus grands*

# 7EN BOIS LOFT 7PLUS

- 1) Alaises:  
Bois blanc
- 2) Face:  
Panneau de fibre HDF 3 ou 6 mm  
Densité 870 kg/m<sup>3</sup>
- 3) Ame intérieure  
Panneau aggloméré  
Densité 600 kg/m<sup>3</sup>
- 4) Panneaux acoustiques fibre de bois  
Densité 140 kg/m<sup>3</sup>



## Porte phonique int.

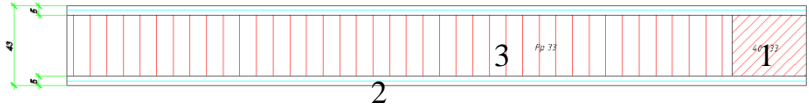
Epaisseur	39mm	45mm	51mm
MDF A PEINDRE	58.-	60.-	65.-
Absorption phonique	35 dB	36 dB	36 dB

*Prix au m<sup>2</sup> auquel s'ajoute une pressée à Sfr. 100.-*

*Dimension maximale à ces prix : 1050 x 2250 mm  
Plus-value de 10 % pour des panneaux plus grands*

# 7EN BOIS LOFT 7PLUS

- 1) Alaises:  
Bois rouge
- 2) Face:  
Panneau Alu-rex  
Densité 870 kg/m<sup>3</sup>
- 3) Ame intérieure  
Panneau aggloméré  
Densité 600 kg/m<sup>3</sup>



## Porte Alu-rex ext.

Epaisseur	46 mm	53mm
MDF A PEINDRE	178.-	185.-

Absorption phonique

33 dB

33 dB

Coefficient transmission thermique U ( W/m<sup>2</sup>K )

2.36 U

2.19 U

**Prix au m<sup>2</sup> auquel s'ajoute une pressée à Sfr. 60.-**

*Dimension maximale à ces prix : 1050 x 2250 mm  
Plus-value de 10 % pour des panneaux plus grands*

*Dimension maximale des portes : 1200 x 2450 mm*

# 7EN BOIS LOFT 7PLUS

1) Alaises:

Bois rouge

2) Face:

Panneau Alu-rex

Densité 870 kg/m<sup>3</sup>

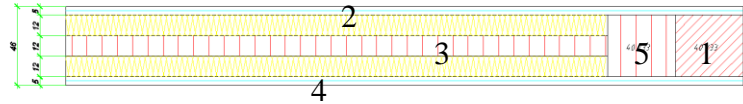
3) Ame intérieure

Panneau aggloméré

Densité 600 kg/m<sup>3</sup>

4) Panneaux acoustiques fibre de bois

Densité 140 kg/m<sup>3</sup>



## Porte isolée Alu-rex ext.

Epaisseur	43mm	50mm
MDF A PEINDRE	170.-	175.-

Absorption phonique

37 dB

39 dB

Coefficient transmission thermique U ( W/m<sup>2</sup>K )

2.06 U

1.90 U

*Prix au m<sup>2</sup> auquel s'ajoute une pressée à Sfr. 100.-*

*Dimension maximale à ces prix : 1050 x 2250 mm*

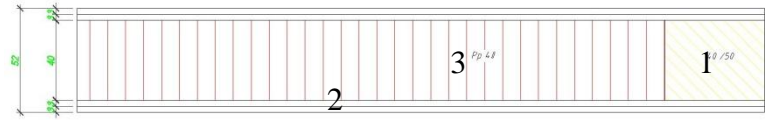
*Plus-value de 10 % pour des panneaux plus grands*

*Dimension maximale des portes : 1200 x 2450 mm*



# 7EN BOIS LOFT 7PLUS

- 1) Alaises:  
Bois rouge ou chêne rouge
- 2) Face:  
Panneau HDF  
Densité 870 kg/m<sup>3</sup>
- 3) Ame intérieure  
Panneau aggloméré  
Densité 580 kg/m<sup>3</sup>



## Porte EI30 selon la norme VSSM

Epaisseur	52mm
MDF A PEINDRE	95.-
PLAQUETTE D' IDENTIFICATION	25.-

Absorption phonique

32 dB

**Prix au m<sup>2</sup> auquel s'ajoute une pressée à Sfr. 120.-**

*Dimension maximale à ces prix : 1050 x 2250 mm  
Plus-value de 10 % pour des panneaux plus grands*

# 7EN BOIS LOFT 7PLUS

## PANNEAU DE PORTE A COMPOSER

FACE	Epaisseur	Prix / m <sup>2</sup>
MDF	3.2 mm	5.-
MDF	6 mm	6.-
MDF	8 mm	10.-
ALU-REX	6.5 mm	60.-
VALCHROMAT ( max. 2450 x 900 )	8 mm	50.-
VALCHROMAT ( max. 2450 x 1300 )	8 mm	100.-
MDF BLANC (RENOLACK)	5 mm	7.-

CORPS	Epaisseur	Prix / m <sup>2</sup>
AGGLOMERE	10 mm	8.50
AGGLOMERE	13 mm	9.50
AGGLOMERE	16 mm	10.-
AGGLOMERE	19 mm	12.-
AGGLOMERE	33 mm	33.-
AGGLOMERE	40 mm	40.-
EXTRUDE	33 mm	20.-
PAVATEX MOU	12 mm	10.-
IDIKELL	5 mm	40.-
3 PLIS	27 mm	34.-

ALAISES	Epaisseur	Prix / m <sup>2</sup>
SAPIN BLANC	33 – 40 mm	18.-
ACAJOU	33 – 40 mm	25.-
CHENE	33 – 40 mm	35.-

*Prix au m<sup>2</sup> par pli, auquel s'ajoute une pressée à Sfr. 60.- (jusqu'à 3 plis)  
Supérieur à 3 plis, s'ajoute une pressée à Sfr. 100.-*

*Dimension maximale à ces prix : 1050 x 2250 mm  
Plus-value de 10 % pour des panneaux plus grands*

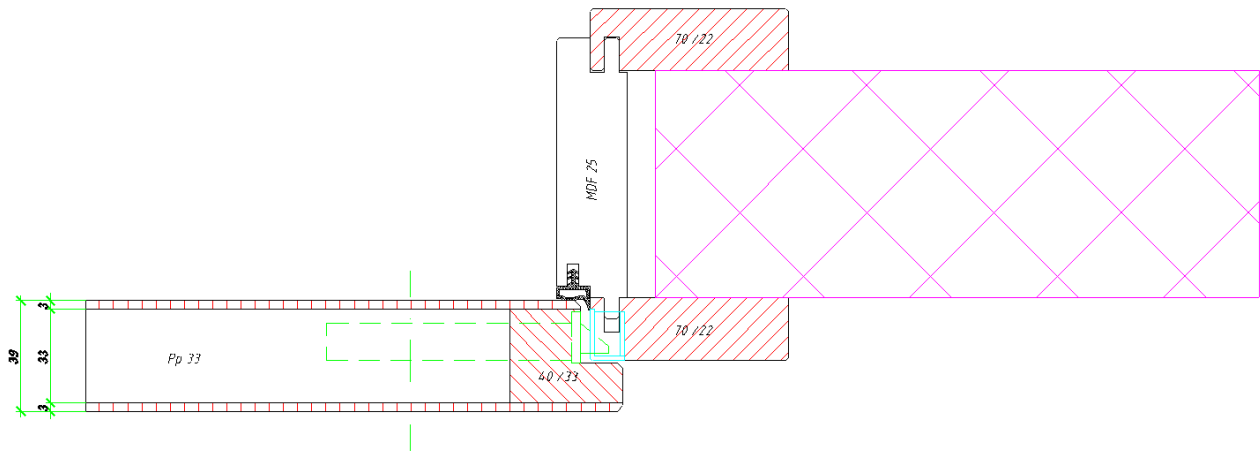
# 7EN BOIS LOFT 7PLUS

## Plus-value pour alaises spéciales

Epaisseur	40mm	45mm	52mm
ACAJOU ET SAPIN	12.-	16.-	21.-
HETRE	13.-	19.-	23.-
KOTO ET FRENE	15.-	19.-	22.-
ERABLE	16.-	20.-	26.-
CHENE	17.-	23.-	29.-
NOYER	31.-	36.-	46.-

*Prix au ml.*

# 7 EN BOIS LOFT 7PLUS



## Cadre, faux cadre et embrasure

	SANS SEUIL
CFC EN SAPIN BLANC MASSIF ET EMBRASURE EN MDF A PEINDRE	440.-
PIN, EPICEA ET SAPIN	650.-
HETRE	660.-
CHENE	670.-
AUTRE ESSENCE	SUR DEMANDE

*Les prix indiqués sont pour un vide de passage de 800 x 2000 mm*

*Cadre en bois massif, essence à choix, section standard 80 x 23 mm,*

*battue 22 x 12 mm avec rainure à joint*

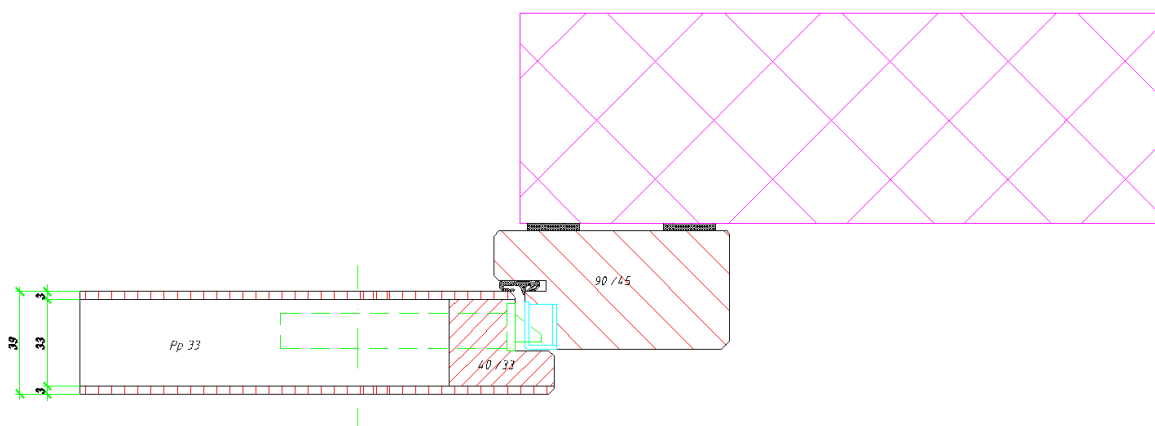
*Faux cadre section standard 80 x 23 mm*

*Embrasure en MDF alaisé et plaqué, épaisseur 25 mm, largeur selon l'épaisseur du mur*

*Ferrement, 3 fiches Sassba ®, gâche MSL® posée, joints néoprène posés*

*Ensemble prêt à la pose, porte montée sur le cadre*

# 7EN BOIS LOFT 7PLUS

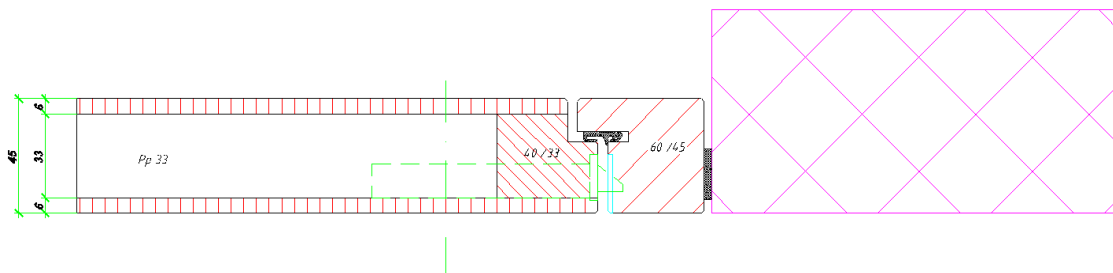


## Cadre applique

	SANS TRAVERSE INFERIEURE	PORTE D'ENTREE AVEC SEUIL EN ALU
A PEINDRE (sapin abouté)	278.-	360.-
ACAJOU (lamellé collé)	317.-	417.-
CHENE (lamellé collé)	350.-	450.-
AUTRE ESSENCE	SUR DEMANDE	SUR DEMANDE

Les prix indiqués sont pour un vide de passage de 800 x 2000 mm  
 Cadre en bois massif, essence à choix, section standard 90 x 45 mm,  
 battue 22 x 15 mm avec rainure à joint  
 Ferrements, 3 fiches Sassba®, gâche MSL® posée, joints PP posés  
 Ensemble prêt à la pose, porte montée sur le cadre

# 7 EN BOIS LOFT 7PLUS

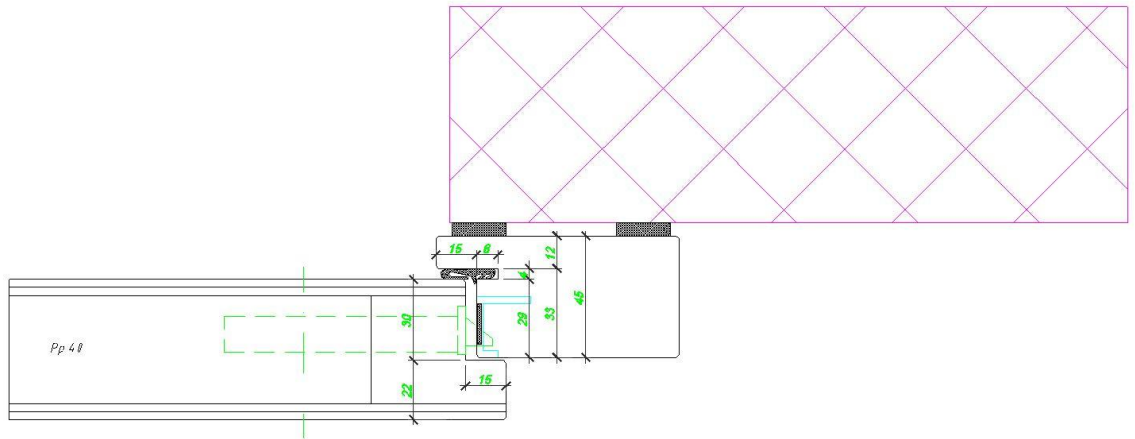


## Cadre entre murs avec porte à fleur

	SANS TRAVERSE INFERIEURE
A PEINDRE (sapin abouté)	398.-
ACAJOU (lamellé collé)	437.-
CHENE (lamellé collé)	460.-
STRATIFIE	498.-

*Les prix indiqués sont pour un vide de passage de 800 x 2000 mm  
Cadre en bois massif, essence à choix, section standard 60 x 45 mm,  
battue 22 x 15 mm avec rainure à joint  
Ferrements, 3 paumelles Tectus 240®, gâche plate posée, joints PP posés  
Ensemble prêt à la pose, porte montée sur le cadre*

# 7 EN BOIS LOFT 7PLUS



## Cadre EI30 selon la norme VSSM

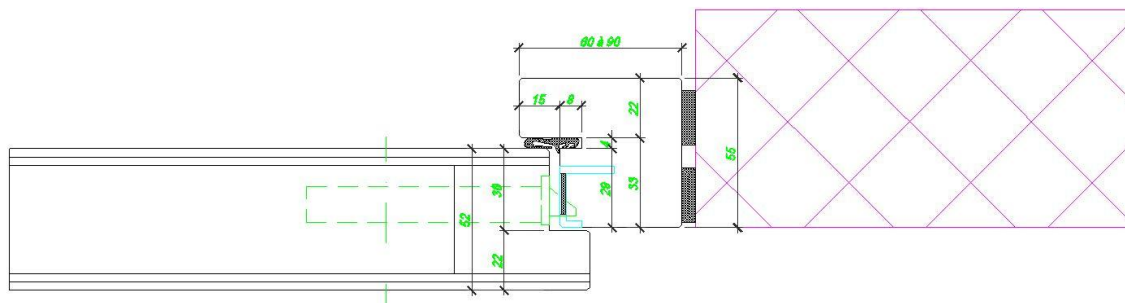
		SANS TRAVERSE INFERIEURE
A PEINDRE	(acajou lamellé collé)	370.-
CHENE	(lamellé collé)	400.-
PLAQUETTE D' IDENTIFICATION		25.-

*Les prix indiqués sont pour un vide de passage de 900 x 2100 mm*

*Dimensions, vide de passage maximum, 1205 x 2524 mm, mais toutefois maximum de 2,76 m<sup>2</sup> (surface de vide de passage).*

*Fermeture à trois points largeur et hauteur maximum 1048 x 2195 mm*

# 7EN BOIS LOFT 7PLUS



## Cadre EI30 entre murs selon la norme VSSM

		SANS TRAVERSE INFERIEURE
A PEINDRE	(acajou lamellé collé)	390.-
CHENE	(lamellé collé)	420.-
PLAQUETTE D' IDENTIFICATION		25.-

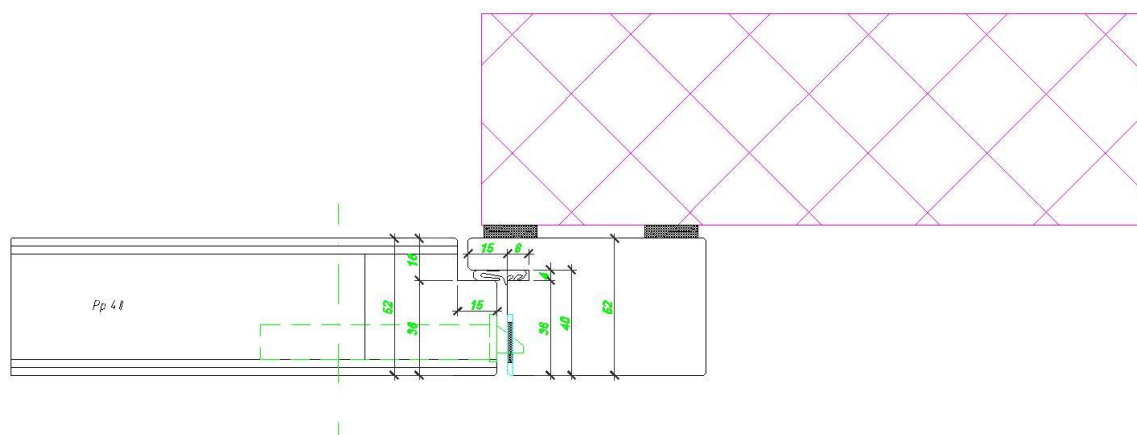
Les prix indiqués sont pour un vide de passage de 900 x 2100 mm

Dimensions, vide de passage maximum, 1205 x 2524 mm, mais toutefois maximum de 2,76 m<sup>2</sup> (surface de vide de passage).

Fermeture à trois points largeur et hauteur maximum 1048 x 2195 mm



# 7EN BOIS LOFT 7PLUS



## Cadre EI30 selon la norme VSSM

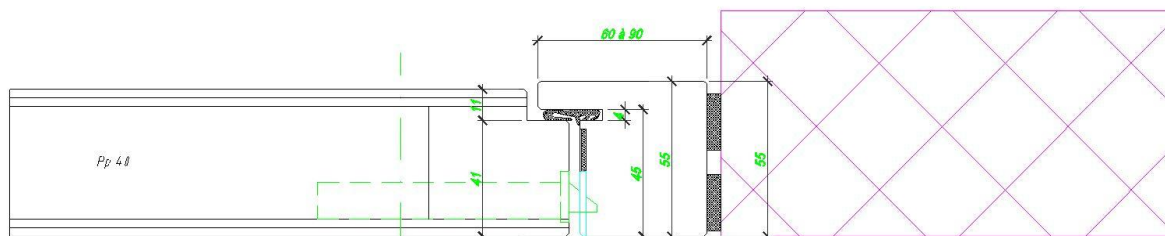
		SANS TRAVERSE INFERIEURE
A PEINDRE	(acajou lamellé collé)	550.-
CHENE	(lamellé collé)	580.-
PLAQUETTE D' IDENTIFICATION		25.-

*Les prix indiqués sont pour un vide de passage de 900 x 2100 mm*

*Dimensions, vide de passage maximum, 1205 x 2524 mm, mais toutefois maximum de 2,76 m<sup>2</sup> (surface de vide de passage).*

*Fermeture à trois points largeur et hauteur maximum 1048 x 2195 mm*

# 7 EN BOIS LOFT 7PLUS



## Cadre EI30 entre murs selon la norme VSSM

		SANS TRAVERSE INFÉRIEURE
A PEINDRE	(acajou lamellé collé)	550.-
CHENE	(lamellé collé)	580.-
PLAQUETTE D' IDENTIFICATION		25.-

*Les prix indiqués sont pour un vide de passage de 900 x 2100 mm*

*Dimensions, vide de passage maximum, 1205 x 2524 mm, mais toutefois maximum de 2,76 m<sup>2</sup> (surface de vide de passage).*

*Fermeture à trois points largeur et hauteur maximum 1048 x 2195 mm*

# 7EN BOIS LOFT 7PLUS

## Placage sur un panneau fourni par vos soins

	DEUX FACES	UNE FACE ET UNE COMP.
SIPO, SAPELLI, KOTO ET LIMBA	100.-	85.-
HETRE	114.-	100.-
CHENE, WENGE ET SAPIN	133.-	112.-
MELEZE ET PIN D'OREGON	120.-	103.-
CERISIER	230.-	193.-
NOYER AMERICAIN	184.-	150.-
NOYER EUROPEIN	230.-	200.-
ERABLE	160.-	125.-
STRATIFIE BLANC ABET	75.-	75.-
AUTRE STRATIFIE	115.-	95.-
AUTRE ESSENCE	SUR DEMANDE	SUR DEMANDE

*Prix au m<sup>2</sup>, le ponçage n'est pas compris dans les prix susmentionnés*

## Placage panneau de porte alupan

	LA PIECE
Placage de deux faces alu 1 mm sur un panneau de porte fourni par vos soins, ponçage et nettoyage de l'alu. Max. 1200 x 2450 mm	350.-/porte
Placage de deux faces Argotherm 1,3 mm donc 0.6 mm d'alu sur un panneau de porte fourni par vos soins. Max. 1250 x 2550 mm	325.-/porte
Placage d'une compensation sur l'alu pour la réception d'un placage, essence à choix.	170.-/porte

# 7EN BOIS LOFT 7PLUS

## Placage et panneau fourni par vos soins

	Prix
Panneau et placage bois débité et assemblé par vos soins.	La pressée: 60.-
Panneau et placage stratifié débité par vos soins	La pressée: 70.-
Assemblage du placage fourni par vos soins	49.- /m <sup>2</sup>
Calibrage de vos panneaux plus ponçage (la ponceuse plus une personne)	1.90 CHF/unité
Calibrage de vos panneaux plus ponçage (la ponceuse plus deux personnes)	2.95 CHF/unité

*Une unité est égale à un centième d'heure*

## Travaux d'usinage de ferrements et de découpes

	Unité	Prix
Machinage d'une porte avec la battue sur trois côtés, trois fiches 3D Sassba 15 ®, une serrure Swiss montées sur la porte	La pièce	137.-
Machinage d'une porte à double battue sur quatre côtés, fiches 3D Sassba 20 ®, serrure tri-bloc montées sur la porte	La pièce	285.-
Machinage d'une porte EI30, fiches Sassba 20, serrure Swiss Glutz 1102 ® montées sur la porte	La pièce	175.-
Plus value sur le cadre pour le machinage de la gâche de la tri-bloc	La pièce	45.-
Fourniture et usinage d'une serrure Swiss type Glutz 1001 ®	La pièce	40.-
Fourniture et usinage d'une serrure Swiss type Glutz 1102 ®	La pièce	50.-
Fourniture et usinage d'une serrure tri-bloc type Glutz 1838 ®	La pièce	145.-
Fourniture et percement d'un judas	La pièce	35.-
Découpe d'un rectangle sans alaises	La pièce	30.-
Découpe d'un rectangle avec alaises	La pièce	85.-
Découpe circulaire sans alaises	La pièce	65.-
Découpe circulaire avec alaises	La pièce	195.-
Découpe d'une forme spéciale sans alaises	La pièce	Sur demande
Découpe d'une forme spéciale avec alaises	La pièce	Sur demande
Baguettes à verre	Mètre linéaire	42.-
Baguettes à verre circulaire	La pièce	Sur demande

## Traitement de surfaces

	Unité	Prix
Chants de la porte vernis incolore	La pièce	34.-
Chants de la porte teintés et vernis	La pièce	66.-
Porte vernie incolore	M <sup>2</sup> de porte	100.-
Porte laquée couleur RAL	M <sup>2</sup> de porte	180.-
Porte teintée et vernie incolore	M <sup>2</sup> de porte	190.-
Cadre applique vernis incolore	La pièce	100.-
Cadre applique laqué RAL	La pièce	180.-
Cadre faux-cadre embrasure vernis incolore	La pièce	200.-
Cadre faux-cadre embrasure laqué RAL	La pièce	305.-
Imprégnation avant la peinture de la porte	M <sup>2</sup> de porte	40.-
Imprégnation avant la peinture du cadre	La pièce	50.-

# 7EN BOIS LOFT 7PLUS

## Utilisation des machines

	Unité	Prix
Tarif horaire d'un ouvrier	L'heure	105.-
Programmation à la C.N.C	L'heure	150.-
Machinage à la C.N.C	L'heure	230.-
Machinage à la colleuse de chants (colleuse + 1 personne)	L'heure	190.-
Machinage à la colleuse de chants (colleuse + 2 personnes)	L'heure	295.-
Calibrage (ponçage) (la ponceuse + une personne)	L'heure	190.-
Calibrage (ponçage) (la ponceuse + deux personnes)	L'heure	295.-

## Conditions générales

Les présentes conditions générales font partie intégrante de nos offres. Elles impliquent de plein droit la non application de toutes les dispositions d'achat différentes, sauf accord de notre part par écrit ou selon devis.

Prix et modalités de paiement :

- Tous nos tarifs s'entendent TVA et taxes non comprises, au départ du dépôt
- Le délai de paiement est de 30 jours net dès la livraison
- Des intérêts annuels de 6 % seront facturés pour tout retard de paiement
- La retenue des montants versés ou la compensation en raison d'éventuelles contre-revendications de la part de l'acheteur ne sont pas recevables

Délai de livraison :

- Nous garantissons une livraison sous 5 jours ouvrables pour toutes commandes inférieures ou égales à 10 pièces
- Le délai de livraison est réputé avoir été respecté si les produits, objet de livraison, ont quitté l'entrepôt avant expiration dudit délai ou si nous avons informé l'acheteur de la mise à disposition de la marchandise
- Les délais de livraison sont prolongés en cas de survenance d'événements qui ne sont pas de notre ressort, soit dans nos entrepôts ou dans ceux de nos fournisseurs ; par exemple, perturbation dans l'entreprise ou approvisionnement réduit en matières premières, dans la mesure où l'un de ces événements est la cause directe d'un retard dans la fabrication ou la livraison des produits objet de la livraison

Réserve de propriété :

- Les produits, objet de la livraison, restent notre propriété jusqu'au paiement intégral de leur prix, et ceci jusqu'à acceptation totale et sans réserve de l'acheteur
- Si l'acheteur revend le produit, objet de la livraison, avant paiement intégral du prix, il nous cède la créance résultant de la revente. Nous nous engageons à ne pas faire valoir la créance d'ores et déjà cédée, dans la mesure où l'acheteur respecte ses conditions de paiement
- En cas de violation des obligations résultant du présent contrat de la part de l'acheteur, en particulier en cas de retard dans le paiement, nous sommes autorisés à reprendre la marchandise et l'acheteur est tenu de la restituer

Responsabilité en cas de livraison défectueuse :

- Les vices constatés doivent être signalés immédiatement, au plus tard sous huitaine, et par écrit. Des modifications apportées sans notre accord préalable entraînent l'annulation de tout droit d'une indemnité en réparation du dommage
- L'acheteur ne peut procéder lui-même ou faire procéder par des tiers à la réparation du dommage que si la sécurité du bâtiment est menacée ou en cas d'inaction de notre part.
- Nous pouvons nous opposer à la réparation des dommages, si l'acheteur ne respecte pas ses engagements.
- Nous ne pouvons être tenus pour responsable des conséquences pouvant découler de modifications opérées par l'acheteur ou par des tiers sans notre accord préalable
- Toutefois, la garantie ne couvre pas des dommages qui seraient occasionnés par ce qui suit :
  1. une utilisation inappropriée ou non conforme aux règles de l'art
  2. une pose défectueuse
  3. une usure naturelle
  4. des erreurs de manipulation
  5. un vice de construction du bâtiment
  6. des interférences de produits chimiques, électrochimiques ou électriques

Election de domicile et lieu de juridiction :

- Les parties font election de domicile à notre siège social
- Tous litiges relatifs au présent contrat sont soumis à la juridiction des tribunaux compétents au lieu de notre siège social. Nous sommes également autorisés à saisir le tribunal dans le ressort duquel se trouve le siège social de l'acheteur.

Si l'une des dispositions du présent contrat relatif à la vente, la livraison et le délai de paiement devenait non exécutoire, les autres dispositions n'en resteraient pas moins valables.