

7 EN BOIS

PORTES ET PLACAGES

Liste de prix

2020

Tel : 021/922.07.00

Fax : 021/923.64.24

Info@7enbois.ch

www.7enbois.ch

av. de gilamont 29 - 1800 Vevey

Conditions de tarification

- Toute commande est à effectuer par E-mail ou par écrit
- Pour les portes à teinter, merci de nous fournir un échantillon ou préciser le ton ou la couleur lors de votre commande
- Le délai de livraison, à compter de la confirmation de commande, est fixé du vendredi pour le vendredi suivant, sous réserve de la mise à disposition par l'acheteur des documents nécessaires au lancement de la production (plans, descriptif technique)
- Les épaisseurs indiquées peuvent varier selon la construction. Veuillez indiquer lors de la commande l'épaisseur exacte, si nécessaire
- La TVA de 7.7 % n'est pas comprise dans les prix indiqués
- Les conditions de paiement sont à 10 jours net
- Le calcul pour facturation se fait de 5 cm en 5 cm
- Surface minimale de facturation : 1.2 m² par élément de porte
- Toutes les commandes de panneaux plaqués inférieures à 1.2 m² seront calculées au prix du m² + 1 pressée
- Les panneaux plaqués mentionnés dans la liste de prix sont affleurés grossièrement

7EN BOIS LOFT 7PLUS

Table des Matières

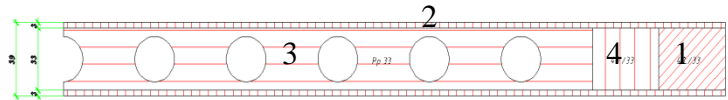
pages

Conditions de tarification	1
Table des matières	2
Porte extrudée RS	3
Porte pleine	4
Porte phonique intérieure	5
Porte Tricoya extérieure	6
Porte isolée Tricoya extérieure	7
Porte EI30 VSSM	8
Panneau de porte à composer	9
Plus-value pour alaises spéciales	10
Cadre, faux-cadre et embrasure	11
Cadre applique	12
Cadre entre murs pour porte affleurée	13
Cadre EI30 en applique pour porte à recouvrement	14
Cadre EI30 entre murs pour porte à recouvrement	15
Cadre EI30 en applique pour porte affleurée	16
Cadre EI30 entre murs pour porte affleurée	17
Placage sur un panneau fourni par vos soins	18
Placage et panneau fournis par vos soins	19
Travaux d'usinage de ferrements et de découpes	20
Traitement de surface	21
Utilisation des machines	22
Conditions générales	23

7EN BOIS LOFT 7PLUS

- 1) Alaises:
Bois blanc
- 2) Faces:
Panneau de fibre HDF 3 ou 6 mm
Densité 870 kg/m³
- 3) Ame intérieure
Panneau aggloméré extrudé

Densité 250 kg/m³
- 4) Renfort en aggloméré



Porte extrudée RS

Epaisseur	39 mm	45mm
MDF A PEINDRE	84.-	109.-

Absorption phonique
Poids au m²

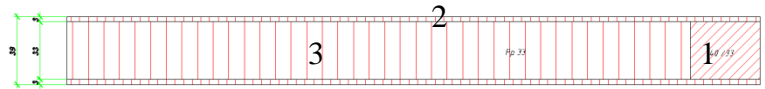
30 dB
14 kg

31 dB
19 kg

*Dimension maximale à ces prix : 1050 x 2250 mm
Plus-value de 10 % pour des panneaux plus grands*

7EN BOIS LOFT 7PLUS

- 1) Alaises:
Bois rouge
- 2) Face:
Panneau de fibre HDF 3 ou 6 mm
Densité 870 kg/m³
- 3) Ame intérieure
Panneau aggloméré 33-40mm
Densité 600 kg/m³



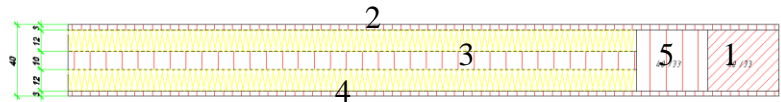
Porte pleine

Epaisseur	39mm	45mm	52mm
MDF A PEINDRE	113.-	119.-	127.-
Absorption phonique	32 dB	33 dB	34 dB
Poids au m ²	25 kg	31 kg	35 kg

*Dimension maximale à ces prix : 1050 x 2250 mm
Plus-value de 10 % pour des panneaux plus grands*

7EN BOIS LOFT 7PLUS

- 1) Alaises:
Bois blanc
- 2) Face:
Panneau de fibre HDF 3 ou 6 mm
Densité 870 kg/m³
- 3) Ame intérieure
Panneau aggloméré
Densité 600 kg/m³
- 4) Panneaux acoustiques fibre de bois
Densité 140 kg/m³



Porte phonique int.

Epaisseur	39mm	45mm	52mm
MDF A PEINDRE	139.-	145.-	151.-
Absorption phonique	35 dB	36 dB	36 dB
Poids au m ²	20 kg	25 kg	30 kg

*Dimension maximale à ces prix : 1050 x 2250 mm
Plus-value de 10 % pour des panneaux plus grands*

7EN BOIS LOFT 7PLUS

1) Alaises:

Bois rouge

2) Face:

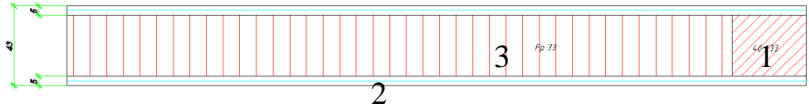
Panneau Tricoya

Densité 870 kg/m³

3) Ame intérieure

Panneau aggloméré

Densité 600 kg/m³



Porte Tricoya ext.

Epaisseur	46 mm	53mm
MDF A PEINDRE	235.-	242.-

Absorption phonique

33 dB

33 dB

Poids au m²

32 kg

36 kg

Dimension maximale à ces prix : 1050 x 2250 mm

Plus-value de 10 % pour des panneaux plus grands

Dimension maximale des portes : 1200 x 2450 mm

7EN BOIS LOFT 7PLUS

1) Alaises:

Bois rouge

2) Face:

Panneau Tricoya

Densité 870 kg/m³

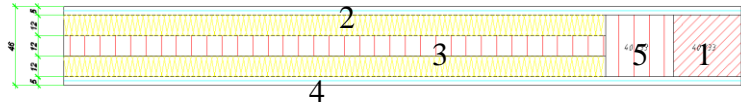
3) Ame intérieure

Panneau aggloméré

Densité 600 kg/m³

4) Panneaux acoustiques fibre de bois

Densité 140 kg/m³



Porte isolée Tricoya ext.

Epaisseur	46mm	53mm
MDF A PEINDRE	268.-	275.-

Absorption phonique

37 dB

39 dB

Poids au m²

25 kg

30 kg

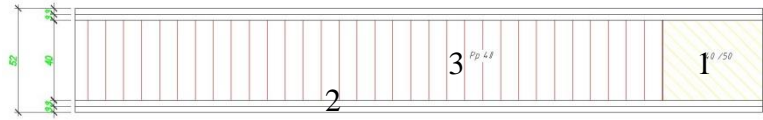
Dimension maximale à ces prix : 1050 x 2250 mm

Plus-value de 10 % pour des panneaux plus grands

Dimension maximale des portes : 1200 x 2450 mm

7EN BOIS LOFT 7PLUS

- 1) Alaises:
Bois rouge ou chêne rouge
- 2) Face:
Panneau HDF
Densité 870 kg/m³
- 3) Ame intérieure
Panneau aggloméré
Densité 580 kg/m³



Porte EI30 selon la norme VSSM

Epaisseur	52mm
MDF A PEINDRE	186.-
PLAQUETTE D' IDENTIFICATION	25.-

Absorption phonique
Poids au m²

34 dB
36 kg

*Dimension maximale à ces prix : 1050 x 2250 mm
Plus-value de 10 % pour des panneaux plus grands*

Dimension maximale des portes : 1202 x 2524 mm ou max. 2.76 m²

7EN BOIS LOFT 7PLUS

PANNEAU DE PORTE A COMPOSER

FACE	Epaisseur	Prix / m ²
MDF	3.2 mm	9.-
MDF	6 mm	12.-
MDF	8 mm	16.-
TRICOYA	6.5 mm	70.-
VALCHROMAT (max. 2450 x 900)	8 mm	60.-
VALCHROMAT (max. 2450 x 1300)	8 mm	100.-
MDF BLANC (RENOLACK)	5 mm	15.-

CORPS	Epaisseur	Prix / m ²
AGGLOMERE	10 mm	11.-
AGGLOMERE	13 mm	14.-
AGGLOMERE	16 mm	17.-
AGGLOMERE	19 mm	20.-
AGGLOMERE	33 mm	33.-
AGGLOMERE	40 mm	40.-
EXTRUDE	33 mm	30.-
PAVATEX MOU	12 mm	15.-
IDIKELL	5 mm	60.-
3 PLIS	27 mm	40.-

ALAISES	Epaisseur	Prix / m ²
BLANC	33 – 40 mm	18.-
ACAJOU	33 – 40 mm	25.-
CHENE ET EPICEA	33 – 40 mm	35.-

*Prix au m² par pli, auquel s'ajoute une pressée à Sfr. 60.- (jusqu'à 3 plis)
Supérieur à 3 plis, s'ajoute une pressée à Sfr. 100.-*

*Dimension maximale à ces prix : 1050 x 2250 mm
Plus-value de 10 % pour des panneaux plus grands*

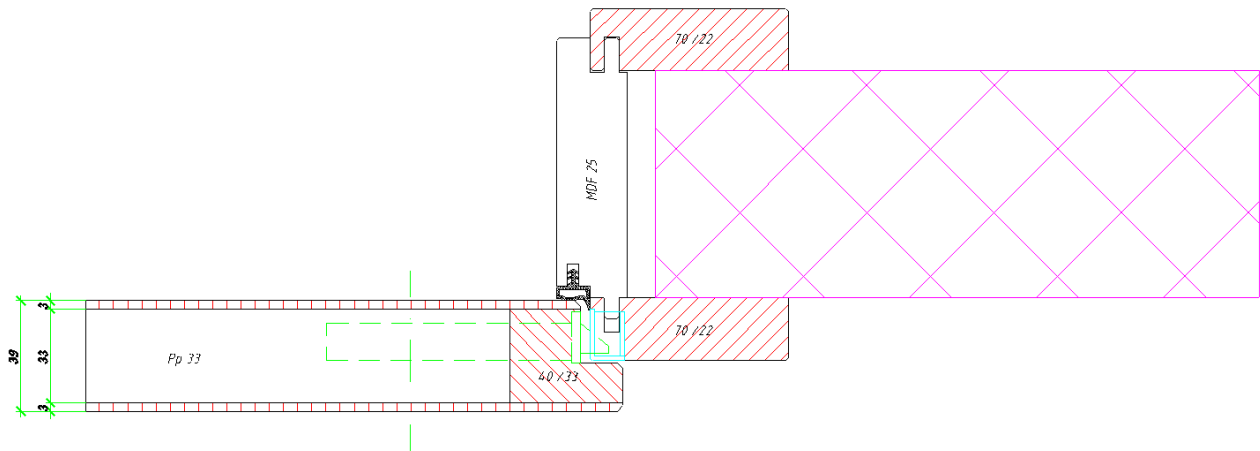
7 EN BOIS LOFT 7PLUS

Plus-value pour alaises spéciales

Epaisseur	40mm	45mm	52mm
ACAJOU	12.-	16.-	21.-
HETRE	13.-	19.-	23.-
KOTO ET FRENE	15.-	19.-	22.-
ERABLE	16.-	20.-	26.-
CHENE ET EPICEA	17.-	23.-	29.-
NOYER	31.-	36.-	46.-

Prix au ml.

7EN BOIS LOFT 7PLUS



Cadre, faux-cadre et embrasure

	SANS SEUIL
CFC EN SAPIN BLANC MASSIF ET EMBRASURE EN MDF A PEINDRE	440.-
PIN, EPICEA ET SAPIN	500.-
HETRE	660.-
CHENE	670.-
AUTRE ESSENCE	SUR DEMANDE

Les prix indiqués sont pour un vide de passage de 800 x 2000 x 80 mm

Cadre en bois massif, essence à choix, section standard 70 x 23 mm, battue 22 x 12 mm avec rainure à joint

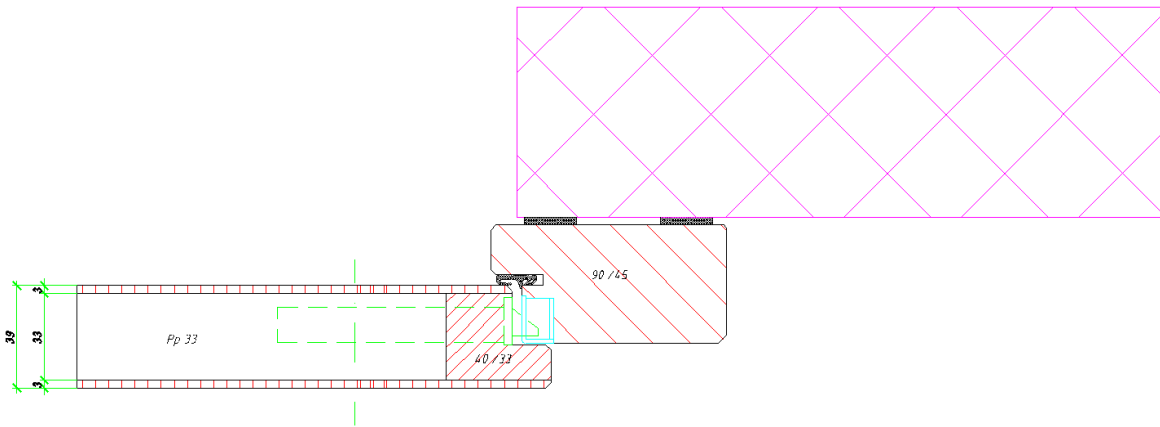
Faux-cadre section standard 70 x 23 mm

Embrasure en MDF alaisé et plaqué, épaisseur 25 mm, largeur selon l'épaisseur du mur

Ferrements, 2 fiches Sassba® , gâche MSL® posées, joints néoprène posés

Ensemble prêt à la pose, porte montée sur le cadre

7EN BOIS LOFT 7PLUS

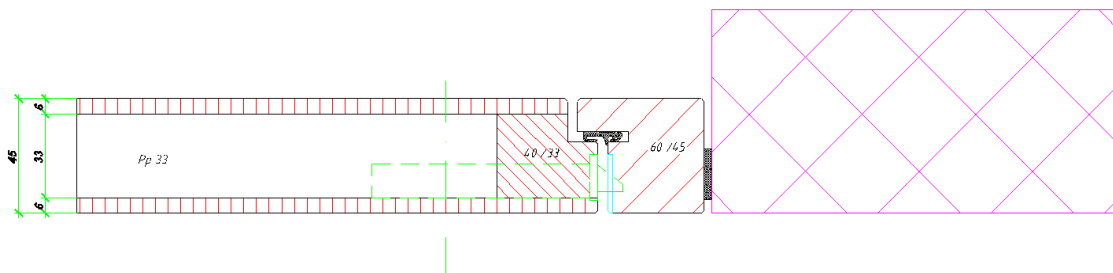


Cadre applique

	SANS TRAVERSE INFERIEURE	PORTE D'ENTREE AVEC SEUIL EN ALU
A PEINDRE (sapin abouté)	312.-	412.-
ACAJOU (lamellé collé)	330.-	430.-
CHENE (lamellé collé)	350.-	450.-
AUTRE ESSENCE	SUR DEMANDE	SUR DEMANDE

Les prix indiqués sont pour un vide de passage de 800 x 2000 mm
 Cadre en bois massif, essence à choix, section standard 90 x 45 mm,
 battue 22 x 12 mm avec rainure à joint
 Ferrements, 2 fiches Sassba ®, gâche MSL® posées, joints posés
 Ensemble prêt à la pose, porte montée sur le cadre

7 EN BOIS LOFT 7PLUS

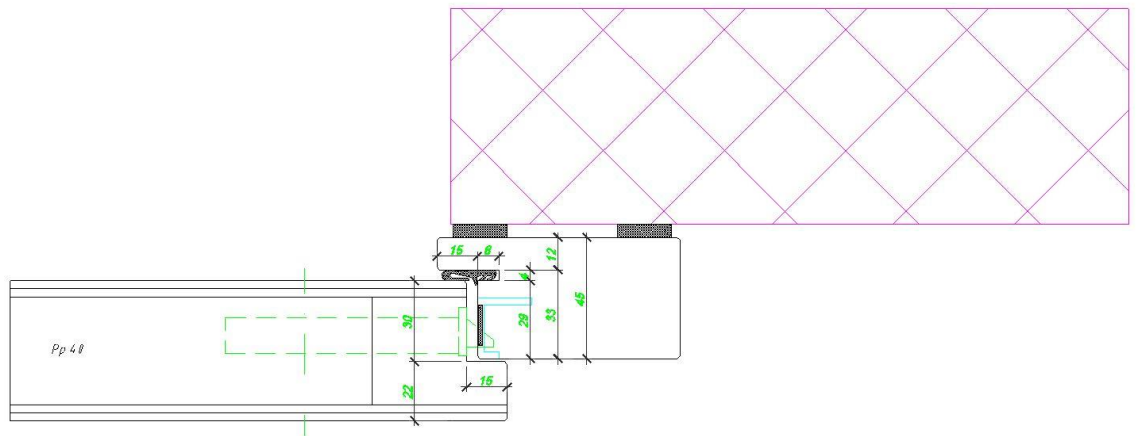


Cadre entre murs pour porte affleurée

	SANS TRAVERSE INFERIEURE
A PEINDRE (sapin abouté)	412.-
ACAJOU (lamellé collé)	430.-
CHENE (lamellé collé)	450.-
STRATIFIE	570.-

*Les prix indiqués sont pour un vide de passage de 800 x 2000 mm
Cadre en bois massif, essence à choix, section standard 60 x 45 mm,
battue 22 x 12 mm avec rainure à joint
Ferrements, 2 paumelles Tectus 240®, gâche plate posée, joints posés
Ensemble prêt à la pose, porte montée sur le cadre*

7EN BOIS LOFT 7PLUS

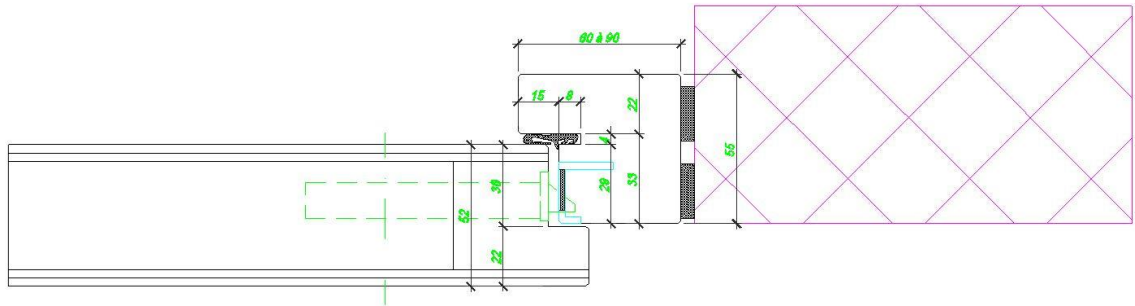


Cadre EI30 selon la norme VSSM

		SANS TRAVERSE INFERIEURE
A PEINDRE	(acajou lamellé collé)	450.-
CHENE	(lamellé collé)	470.-
PLAQUETTE D' IDENTIFICATION		25.-

*Les prix indiqués sont pour un vide de passage de 900 x 2000 mm
Dimensions, vide de passage maximum, 1205 x 2524 mm, mais toutefois maximum de
2,76 m² (surface de vide de passage).
Fermeture à trois points largeur et hauteur maximum 1048 x 2195 mm*

7EN BOIS LOFT 7PLUS



Cadre EI30 entre murs selon la norme VSSM

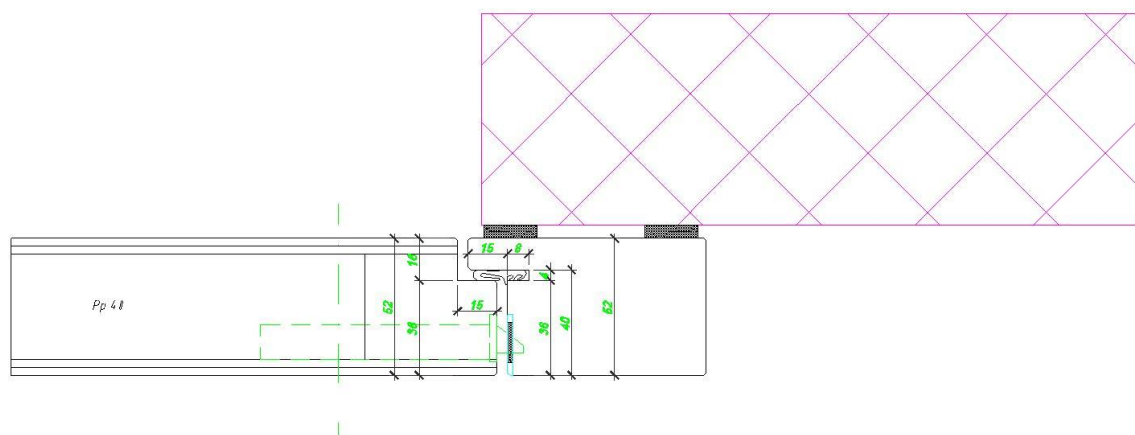
		SANS TRAVERSE INFERIEURE
A PEINDRE	(acajou lamellé collé)	450.-
CHENE	(lamellé collé)	470.-
PLAQUETTE D' IDENTIFICATION		25.-

Les prix indiqués sont pour un vide de passage de 900 x 2000 mm

Dimensions, vide de passage maximum, 1205 x 2524 mm, mais toutefois maximum de 2,76 m² (surface de vide de passage).

Fermeture à trois points largeur et hauteur maximum 1048 x 2195 mm

7 EN BOIS LOFT 7PLUS



Cadre EI30 selon la norme VSSM

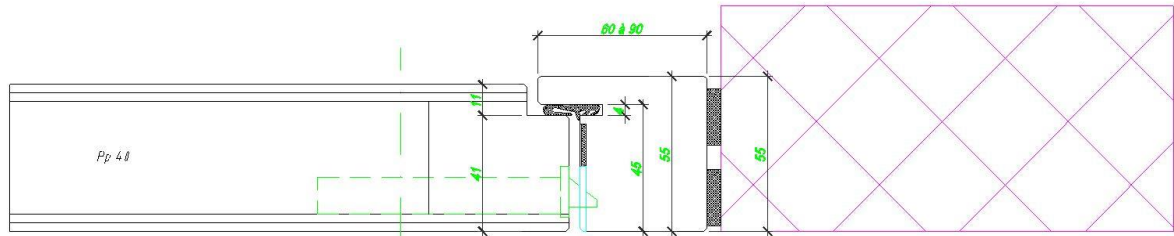
		SANS TRAVERSE INFERIEURE
A PEINDRE	(acajou lamellé collé)	560.-
CHENE	(lamellé collé)	580.-
PLAQUETTE D' IDENTIFICATION		25.-

Les prix indiqués sont pour un vide de passage de 900 x 2000 mm

Dimensions, vide de passage maximum, 1205 x 2524 mm, mais toutefois maximum de 2,76 m² (surface de vide de passage).

Fermeture à trois points largeur et hauteur maximum 1048 x 2195 mm

7 EN BOIS LOFT 7PLUS



Cadre EI30 entre murs selon la norme VSSM

		SANS TRAVERSE INFERIEURE
A PEINDRE	(acajou lamellé collé)	560.-
CHENE	(lamellé collé)	580.-
PLAQUETTE D' IDENTIFICATION		25.-

Les prix indiqués sont pour un vide de passage de 900 x 2000 mm

Dimensions, vide de passage maximum, 1205 x 2524 mm, mais toutefois maximum de 2,76 m² (surface de vide de passage).

Fermeture à trois points largeur et hauteur maximum 1048 x 2195 mm

7 EN BOIS LOFT 7PLUS

Placage sur un panneau fourni par vos soins

	DEUX FACES	UNE FACE ET UNE COMP.
SIPO, SAPELLI, KOTO ET LIMBA	120.-	105.-
HETRE	125.-	110.-
CHENE, WENGE ET SAPIN	140.-	125.-
MELEZE ET PIN D'OREGON	140.-	125.-
CERISIER	230.-	193.-
NOYER AMERICAIN	200.-	170.-
NOYER EUROPEIN	230.-	200.-
ERABLE	140.-	125.-
STRATIFIE BLANC ABET	95.-	95.-
AUTRE STRATIFIE	125.-	110.-
AUTRE ESSENCE	SUR DEMANDE	SUR DEMANDE

Prix au m², le ponçage n'est pas compris dans les prix susmentionnés

Placage panneau de porte alupan

	LA PIECE
Placage de deux faces alu 1 mm sur un panneau de porte fourni par vos soins, ponçage et nettoyage de l'alu. Max. 1200 x 2450 mm	350.-/porte
Placage de deux faces Argotherm 1,3 mm donc 0.6 mm d'alu sur un panneau de porte fourni par vos soins. Max. 1250 x 2550 mm	325.-/porte
Placage d'une compensation sur l'alu pour la réception d'un placage, essence à choix.	170.-/porte

7EN BOIS LOFT 7PLUS

Placage et panneau fournis par vos soins

	Prix
Panneau et placage bois débité et assemblé par vos soins.	La pressée: 60.-
Panneau et placage stratifié débité par vos soins	La pressée: 70.-
Assemblage du placage fourni par vos soins	55.- /m ²
Calibrage de vos panneaux plus ponçage (la ponceuse plus une personne)	190.- / heure
Calibrage de vos panneaux plus ponçage (la ponceuse plus deux personnes)	295.- / heure

Travaux d'usinage de ferrements et de découpes

	Unité	Prix
Machinage d'une porte avec la battue sur trois côtés, deux fiches 3D Sassba 15 ®, une serrure Swiss montées sur la porte	La pièce	137.-
Machinage d'une porte à double battue sur quatre côtés, deux fiches 3D Sassba 20 ®, serrure tri-bloc montées sur la porte	La pièce	285.-
Machinage d'une porte EI30, deux fiches Sassba 20, serrure Swiss Glutz 1102 ® montées sur la porte	La pièce	175.-
Plus-value sur le cadre pour le machinage de la gâche de la tri-bloc	La pièce	45.-
Fourniture et usinage d'une serrure Swiss type Glutz 1001 ®	La pièce	40.-
Fourniture et usinage d'une serrure Swiss type Glutz 1102 ®	La pièce	50.-
Fourniture et usinage d'une serrure tri-bloc type Glutz 1838 ®	La pièce	188.-
Fourniture et percement d'un judas	La pièce	35.-
Découpe d'un rectangle sans alaises	La pièce	30.-
Découpe d'un rectangle avec alaises	La pièce	130.-
Découpe circulaire sans alaises	La pièce	65.-
Découpe circulaire avec alaises	La pièce	285.-
Découpe d'une forme spéciale sans alaises	La pièce	Sur demande
Découpe d'une forme spéciale avec alaises	La pièce	Sur demande
Baguettes à verre	Mètre linéaire	42.-
Baguettes à verre circulaire	La pièce	Sur demande

Traitement de surfaces

	Unité	Prix
Chants de la porte vernis incolore	La pièce	50.-
Chants de la porte teintés et vernis	La pièce	75.-
Porte vernis incolore	M ² de porte	125.-
Porte laquée, couleur à choix	M ² de porte	180.-
Porte teintée et vernis incolore	M ² de porte	190.-
Cadre applique vernis incolore	La pièce	100.-
Cadre applique laqué, couleur à choix	La pièce	180.-
Cadre faux-cadre embrasure vernis incolore	La pièce	200.-
Cadre faux-cadre embrasure laqué, couleur à choix	La pièce	305.-
Imprégnation de la porte	M ² de porte	75.-
Imprégnation du cadre	La pièce	75.-

7EN BOIS LOFT 7PLUS

Utilisation des machines

	Unité	Prix
Tarif horaire d'un ouvrier	L'heure	105.-
Programmation à la C.N.C	L'heure	150.-
Machinage à la C.N.C	L'heure	230.-
Machinage à la colleuse de chants (colleuse + 1 personne)	L'heure	190.-
Machinage à la colleuse de chants (colleuse + 2 personnes)	L'heure	295.-
Calibrage (ponçage) (la ponceuse + une personne)	L'heure	190.-
Calibrage (ponçage) (la ponceuse + deux personnes)	L'heure	295.-

Conditions générales

Les présentes conditions générales font partie intégrante de nos offres. Elles impliquent de plein droit la non application de toutes les dispositions d'achat différentes, sauf accord de notre part par écrit ou selon devis.

Prix et modalités de paiement :

- Tous nos tarifs s'entendent TVA et taxes non comprises, au départ du dépôt
- Le délai de paiement est de 10 jours net dès la livraison
- Des intérêts annuels de 6 % seront facturés pour tout retard de paiement
- La retenue des montants versés ou la compensation en raison d'éventuelles contre-revendications de la part de l'acheteur ne sont pas recevables

Délai de livraison :

- Nous garantissons une livraison sous 10 jours ouvrables pour toutes commandes inférieures ou égales à 10 pièces
- Le délai de livraison est réputé avoir été respecté si les produits, objet de livraison, ont quitté l'entrepôt avant expiration dudit délai ou si nous avons informé l'acheteur de la mise à disposition de la marchandise
- Les délais de livraison sont prolongés en cas de survenance d'événements qui ne sont pas de notre ressort, soit dans nos entrepôts ou dans ceux de nos fournisseurs ; par exemple, perturbation dans l'entreprise ou approvisionnement réduit en matières premières, dans la mesure où l'un de ces événements est la cause directe d'un retard dans la fabrication ou la livraison des produits objet de la livraison

Réserve de propriété :

- Les produits, objet de la livraison, restent notre propriété jusqu'au paiement intégral de leur prix, et ceci jusqu'à acceptation totale et sans réserve de l'acheteur
- Si l'acheteur revend le produit, objet de la livraison, avant paiement intégral du prix, il nous cède la créance résultant de la revente. Nous nous engageons à ne pas faire valoir la créance d'ores et déjà cédée, dans la mesure où l'acheteur respecte ses conditions de paiement
- En cas de violation des obligations résultant du présent contrat de la part de l'acheteur, en particulier en cas de retard dans le paiement, nous sommes autorisés à reprendre la marchandise et l'acheteur est tenu de la restituer

Responsabilité en cas de livraison défectueuse :

- Les vices constatés doivent être signalés immédiatement, au plus tard sous huitaine, et par écrit. Des modifications apportées sans notre accord préalable entraînent l'annulation de tout droit d'une indemnité en réparation du dommage
- L'acheteur ne peut procéder lui-même ou faire procéder par des tiers à la réparation du dommage que si la sécurité du bâtiment est menacée ou en cas d'inaction de notre part.
- Nous pouvons nous opposer à la réparation des dommages, si l'acheteur ne respecte pas ses engagements.
- Nous ne pouvons être tenus pour responsable des conséquences pouvant découler de modifications opérées par l'acheteur ou par des tiers sans notre accord préalable
- Toutefois, la garantie ne couvre pas des dommages qui seraient occasionnés par ce qui suit :
 1. une utilisation inappropriée ou non conforme aux règles de l'art
 2. une pose défectueuse
 3. une usure naturelle
 4. des erreurs de manipulation
 5. un vice de construction du bâtiment
 6. des interférences de produits chimiques, électrochimiques ou électriques

Election de domicile et lieu de juridiction :

- Les parties font election de domicile à notre siège social
- Tous litiges relatifs au présent contrat sont soumis à la juridiction des tribunaux compétents au lieu de notre siège social. Nous sommes également autorisés à saisir le tribunal dans le ressort duquel se trouve le siège social de l'acheteur.

Si l'une des dispositions du présent contrat relatif à la vente, la livraison et le délai de paiement devenait non exécutoire, les autres dispositions n'en resteraient pas moins valables.